

Les prés-Nettoyeurs d'air CENTRI par BEST-EX, INC.

- Prolongent la durée de vie des filtres à air jusqu'à 12X !
- Augmentent la durée de vie et la performance des moteurs.
- Sont compatibles avec tous les systèmes de filtration d'air.
- Ont une haute efficacité, ont peu de restrictions et sont sans entretien.
 - Sont garantis à vie!



Installez CENTRI® sur:

Tracteurs sur pneus - chargeuses sur pneus - pelles mécaniques - chargeuses à direction à glissement - véhicules à chenilles - décapeuses - débusqueuses - déchiqueteuses - wagonnets broyeurs - niveleuses - équipement de déneigement - tracteurs - moissonneuses - Batteuses et beaucoup plus!

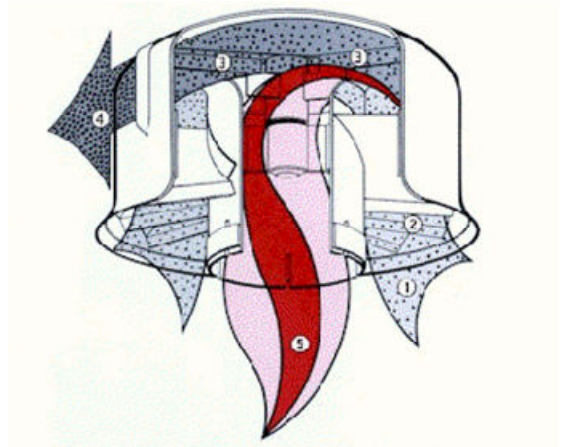
BEST-EX, INC.

PO Box 454 820 Industrial Court
BARABOO, WI 53913
Ph.800-356-4882 Fax 608-356-4883



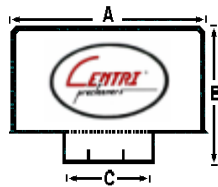
Comment cela fonctionne-t-il?

1. L'air vicié entre dans le CENTRI fixé sur l'entrée d'air de votre équipement.
2. Des veines spécialement conçues, courbées et inclinées pour diriger le flux d'air de façon précise, déplacent l'air poussiéreux vers la turbine en acier inoxydable.
3. La turbine faite d'une pièce et équilibrée dynamiquement (la seule pièce mobile du CENTRI) crée une tornade à l'intérieur du compartiment.
4. La force centrifuge de la tornade expulse la saleté, les paillettes, la poussière, la neige, l'eau et toutes autres particules plus lourdes que l'air par l'auvent de décharge.
5. L'air nettoyé entre dans le conduit de prise du moteur, ainsi le média de filtration n'a que les particules très légères à enlever.



- Il y a huit (8) différents modèles de CENTRI pour répondre à vos besoins en air filtré de 50 à 1600 PCM.
- Le système d'aluminium et d'acier inoxydable léger et résistant n'exige aucune fixation ni aucun appui supplémentaire.
 - La conception auto-nettoyante n'exige aucun entretien et est garantie à vie.
 - Des veines courbées et inclinées pour diriger le flux de l'air pour un nettoyage maximal.
- La turbine estampée d'une pièce en acier inoxydable et équilibrée précisément (dynamiquement), éliminant la vibration, le bruit et la détérioration prématurée des roulements à billes.
- Les dispositifs d'installation simples permettent l'installation des pré-nettoyeurs d'air CENTRI dans n'importe quelle position.

Spécifications pour pré-nettoyeurs d'air CENTRI Dimensions - Poids - Marges de P.C.M.



CENTRI®	A	B	C	Approx.	recommandé
Modèles No.	pouces	pouces	pouces	Poids (lbs)	Marges de P.C.M.
EX-20	5 1/4	3 3/8	2	1	50 to 100
EX-25	6 1/2	4 1/4	2 1/2	1 3/4	100 to 200
EX-25-3	6 1/2	4 1/4	3	1 3/4	100 to 200
EX-40	8 7/8	5 7/8	4	3 3/4	200 to 400
EX-50	11 1/4	7 1/2	5	6 1/2	350 to 700
EX-60	12 3/4	7 3/4	6	7 1/4	500 to 950
EX-70	14 3/4	8 1/2	7	9 1/2	750 to 1350
EX-80	14 3/4	8 1/2	8	9 1/2	950 to 1600

Toujours choisir la grandeur du pré-nettoyeur selon la plus haute estimation de prise pcm du moteur, et non la grandeur de l'orifice d'admission d'air.

INSTALLATION

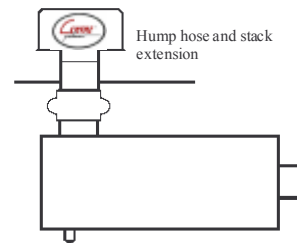
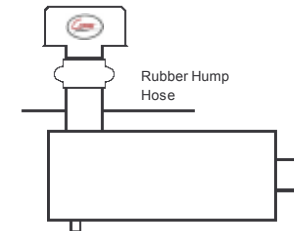
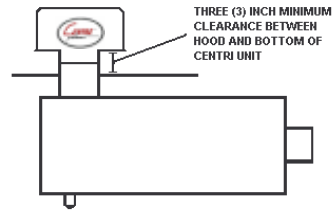
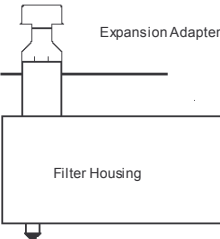
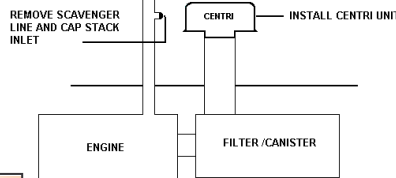
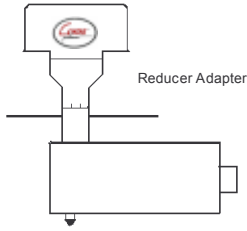
Guide d'installation de base du CENTRI



S.V.P. Notez:

Le tuyau bosselé en caoutchouc devrait être utilisé pour toute unité CENTRI installée sur de l'équipement sur rails.

Un dégagement minimal de 3" du bas CENTRI au capot de l'équipement est requis pour un fonctionnement efficace.



Accessoires d'installation

ADAPTATEURS

STRAIGHT STACK EXTENSION WITH CLAMP

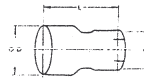
Size	Part No.	Length
4	24-40012	12
	24-40018	18
	24-40024	24
5	24-50012	12
	24-50018	18
	24-50024	24
6	24-60012	12
	24-60018	18
	24-60024	24
7	24-70012	12
	24-70018	18
	24-80012	12
8	24-80018	18



EXPANDED & SLOTTED END

REDUCER ADAPTORS WITH CLAMP

Size	O.D.-I.D.	Part No.	Length
2 1/2 - 2		37-2520	6
4-3		37-4030	6 1/2
5-4		37-5040	8
6-5		37-6050	8
7-6		37-7060	8



LARGE END PLAIN
SMALL END
EXPANDED AND
SLOTTED

PRESCREENS

Part No.	Model	O.D.	Height
45-4030	EX-40	3	6
45-4040	EX-40	4	6
45-4050	EX-40	5	6
45-5040	EX-50	4	8
45-5050	EX-50	5	8
45-5060	EX-50	6	8
45-6050	EX-60	5	8
45-6060	EX-60	6	8
45-6070	EX-60	7	8
45-7060	EX-70	6	8
45-7070	EX-70	7	8
45-7080	EX-70	8	8
45-8080	EX-80	8	8
45-8070	EX-80	8	8



LOW PROFILE

Part No.	Model	O.D.	Height
46-4040	EX-40	4	2 1/2
46-5050	EX-50	5	3
46-6060	EX-60	6	3
46-7070	EX-70	7	3
46-8070	EX-80	7	3

Note: Allow for adaptors which change intake O.D. (i.e. expansion, reducer adaptor, inserts)

EXPANSION ADAPTORS WITH CLAMP

Size	O.D.-I.D.	Part No.	Length
2-2 1/2		36-2025	6
2 1/2-3		36-2530	6
4-4 1/2		36-4045	7
4-5		36-4050	8
5-5 1/2		36-5055	7
5-6		36-5060	8
5-6 1/2		36-5065	5
5-6 5/8		36-5066	5
5-7		36-5070	5
5-9		36-5090	7
6-7		36-6070	8
6-8		36-6080	5
6-9		36-6090	7
7-9		36-7090	7
7-11		36-7011	7
7-13		36-7013	7
8-9		36-8090	7
8-11		36-8011	7
8-13		36-8013	7

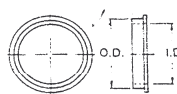


SMALL END PLAIN
LARGE END
EXPANDED AND
SLOTTED

For Sizes Not Shown
Consult Factory

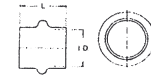
RUBBER INSERT EXTRUSION

Size	O.D. - I.D.	Part No.
2-1 3/4		97-2017
2 1/2-2 1/4		97-2522
3-2 3/4		97-3027
4-3		97-4030
4-3 1/2		97-4035
4-3 3/4		97-4037
5-4		97-5040
5-4 1/2		97-5045
5-4 3/4		97-5047
6-5		97-6050
6-5 1/2		97-6055
6-5 3/4		97-6057
7-6		97-7060
7-6 1/2		97-7065
7-6 3/4		97-7067
8-7		97-8070
8-7 1/2		97-8075
8-7 3/4		97-8077



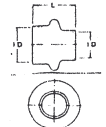
RUBBER HUMPH HOSES WITH CLAMPS

Size	Part No.	Length
4	94-400	5 1/4
5	94-500	6
6	94-600	7
7	94-700	7
8	94-800	7



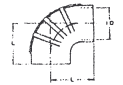
RUBBER HUMPH HOSE REDUCER WITH CLAMPS

Size	O.D.-I.D.	Part No.	Length
4-3		95-4030	5 1/4
5-4		95-5040	5 1/2
5-5 1/2		95-5055	6
6-5		95-6050	6
6-5 1/2		95-6055	6
7-6		95-7060	6
8-6		95-8060	6
8-7		95-8070	5



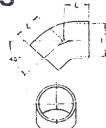
RUBBER 90° ELBOWS WITH CLAMPS

Size	Part No.	Length
4	92-400	5 1/2
5	92-500	6
6	92-600	7
7	92-700	7 1/2



RUBBER 45° ELBOWS WITH CLAMPS

Size	Part No.	Length
4	93-400	3 3/4
5	93-500	3 1/2
6	93-600	4
7	93-700	4 1/2



STERLING ACTERRA ADAPTER

FITS RIGHT OR LEFT SIDE COMPLETE WITH BLOCKOUT PLATE

Part No.	O.D.
17-575	5
17-576	6



STERLING/ FORD LOUISVILLE UNIVERSAL ADAPTOR KIT

FITS RIGHT OR LEFT SIDE COMPLETE WITH BLOCKOUT PLATE

Part No.	O.D.
17-974	4
17-975	5
17-976	6
17-977	7



Les pré-nettoyeurs d'air **CENTRI** sont idéaux pour...

**APPLI
CATIONS
CENTRI
FORMULE**

CONSTRUCTION	EXPLOITATION FORESTIÈRE
Chargeurs	Débardeurs
Décapeuses	Grappins
Pelles mécaniques	Déchiqueteuses
Compacteurs	Déssoucheuses
Camions-bennes	Wagonnet broyeur
Véhicules à chenilles	EXPLOITATION MINIÈRE
Tracteurs sur pneus	Équipement de forage
Niveleuses	Décapeuses
Équipement de fossés	Chargeuses
Pompes de béton	Tracteurs sur pneus
MAINTIEN DES ROUTES	Équipement de concassage
Bétonnières	Machines de criblage
Coupeurs de béton	AGRICULTURE
Raboteuses	Tracteurs
Équipement de scarification	Moissonneuses—batteuses
Concasseurs de chaussée	Appareil à conditionner les faucheuses
Balayeuses	Hachoir de Fouin
DÉCHARGE EN FOUILLE	Convoyeurs pneumatiques
Compactors	Applicateurs chimiques
Chargeuses	AUTRES
Décapeuses	Entretien d'aéroports
SUR-AUTOROUTE	Charrue de fossé
COMPRESSEURS	Entretien ferroviaire
CHARIOTS ÉLÉVATEURS INDUSTRIELS	Equipement de location
ÉQUIPEMENT DE DÉNEIGEMENT	Souffleuses
ÉQUIPEMENT DE PELOUSE	Ensileuse pneumatique

Pour tous les moteurs, le P.C.M. peut être déterminé à l'aide de la formule ci-dessous:

MOTEURS 2 TEMPS:

$$\text{P.C.M.} = \frac{\text{D.P.C.} \times \text{R.P.M.} \times \text{Rendement par unité de vol.}}{1728}$$

Efficacité volumétrique:

Diesel Évacué par ventilateur... .. =1.40
 Turbocompressé=1.90
 Turbocompressé – Innercooled ..=2.10

Essence jusqu'à 2500 r.p.m.= .85
 2500 à 3000 r.p.m.....= .80
 2500 à 3000 r.p.m..... = 75

MOTEURS 4 TEMPS:

$$\text{P.C.M.} = \frac{\text{D.P.C.} \times \text{R.P.M.} \times \text{rendement par unité de vol.}}{3456}$$

Efficacité volumétrique:

Diesel Aspiré naturellement = .85
 Turbocompressé..... = 1.60
 Turbocompressé – avec refroidisseur intermédiaire = 1.85

Essence jusqu'à 2500 r.p.m.....= .80
 2500 à 3000 r.p.m.= .75
 3000 à 4000 r.p.m..... = .70

P.C.M. - pieds cube par minute R.P.M. - révolutions par minute

Pour convertir le déplacement métrique et déplacement en pouces cube dans les formules, utilisez les facteurs de conversion suivants:

Déplacement en centimètres cube (cm3) x 0,06102 = déplacement en pouces cube.
 Déplacement en Litres x 61,02 = déplacement en pouces cube

NOTE: Pour les moteurs équipés de conduits d'air jumeaux, divisez le déplacement en pouces cube par deux, et utilisez le pré-nettoyeur CENTRI adéquat.

